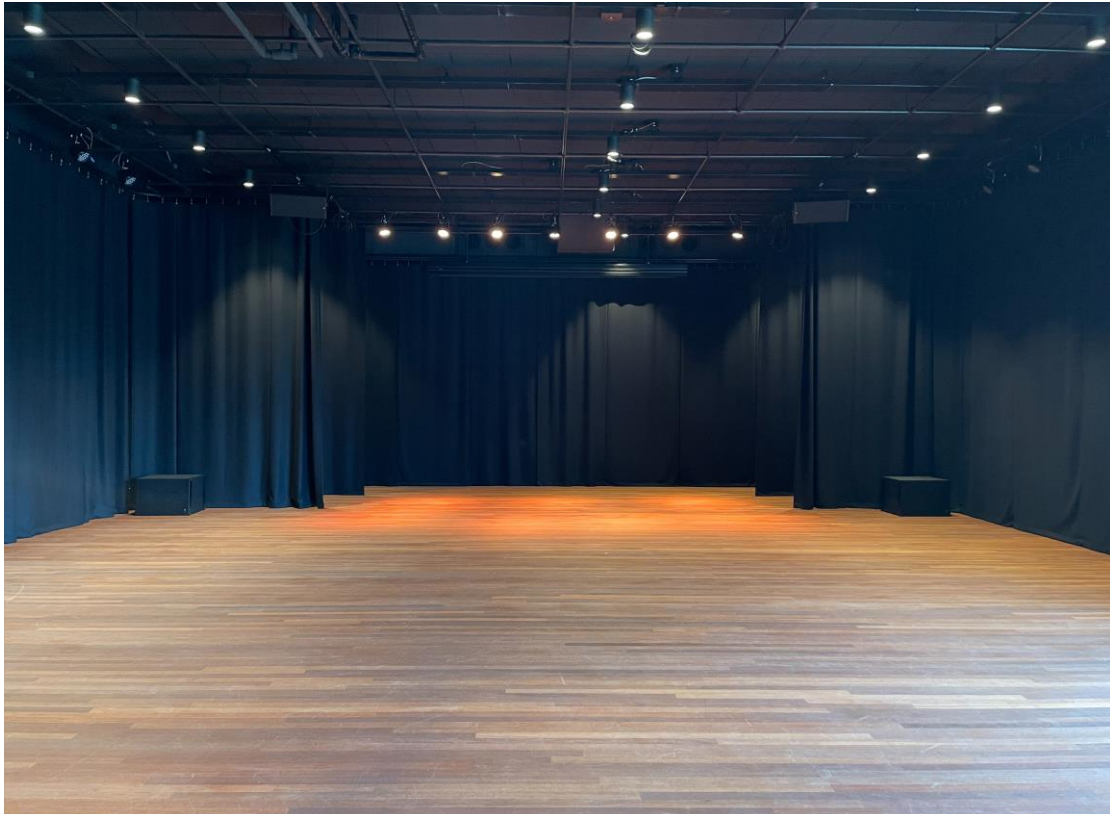


## TECHNISCHE GEGEVENS DE LIZZ

---

Adres: Parklaan 2 - 4873 ER Etten-Leur  
Mail: [theatertechniek@denobelaer.nl](mailto:theatertechniek@denobelaer.nl)  
Telefoon algemeen: 076-504 52 00



### Gegevens van de zaal

Naam zaal	De LizZ
Soort zaal	Vlakke vloer
Zitplaatsen	Variërend
Aanvangstijd avondvoorstelling	20:30 uur

### AFMETINGEN

#### Breedtematen (in meters)

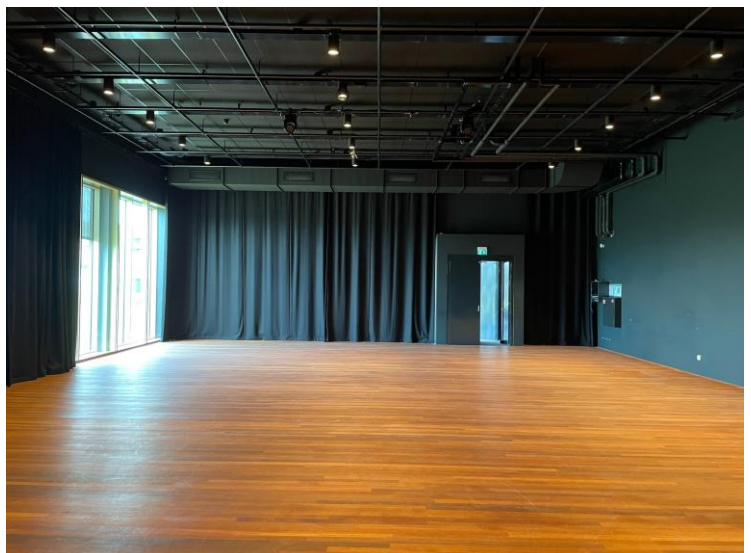
Zaal	11.00
Speelvlak	8.00

#### Diepte maten (in meters)

Zaal	13.00
Speelvlak	5.50

#### Hoogte maten (in meters)

Zaal	5.25
Grid	4.95



## Vloer

Afwerking toneelvloer	Kerouwing
Afwerking zijtoneel	Kerouwing
Afwerking zaalvloer	Kerouwing
Constructie	Zwevend

## Grid gegevens

Type	Vast grid
Aantal Roedes	10x lengte 7x breedte
Roede doorsnee	48 mm



## LICHTGEGEVENS

### Algemeen

Lichttafels

High End Systems Roadhog 4

DMX

DMX Gaat via de Nodes (Ethernet)

**LET OP! Het licht moet met volledige DMX adressen aangestuurd worden en kan niet als 1 kanaals bediend worden**

Ethernet

Door de hele zaal ligt een Ethernet netwerk met op verschillende plekken aansluitpunten (voor de DMX)

Plaats licht

In de zaal naast geluid op de regie

Vast licht

Tegen:

7x Spectral tour m800

Zij:

4x Spectral Q4 tour m800 (2 per kant)

Front:

3x ETC S4 Lustr 3 Profiel

4x ETC Desire Fresnel

Voor meer info zie lichttekening De LizZ

Los licht

**Het los licht is voor 3 zalen en zal dus ook verdeeld moeten worden indien er gelijktijdig meerdere voorstellingen zijn!**

6x ETC SOURC 4 led Lustr 3 profiel

2x ETC Desire Led Fresnel

6x Robe Robin 150

18x Robe Robin 350

Dimmers

**Niet aanwezig!**

### **LET OP!**

**Het licht moet met volledige DMX adressen aangestuurd worden en kan niet als 1 kanaals bediend worden**

## GELUIDSGEGEVENS

### Algemeen

<b>Speakersysteem</b>	Adamson
<b>Links</b>	1x gevlogen Adamson s10 1x Adamson IS119 SUB
<b>Rechts</b>	1x gevlogen Adamson s10 1x Adamson IS119 SUB
<b>Mengtafels</b>	Digico SD11 + D- RACK Midas M32R + DL32 Allen & Heath WZ 12-2 DX Soundcraft EPM8 Yamaha EMX 5000 - 12 Powermixer
<b>Microfoons</b>	6x Shure SM 58 2x Shure SM 86 2x Sennheiser MKM 416 P48 2x AKG C430 3x AKG SE 300B (ck91 kop) 2x DI box BSS AR-133 (actief)
<b>Draadloze microfoons</b>	4x sennheiser EW100 G3 (2x handheld e835 en 2x headset DPA 4066 - Beltpack)
<b>Microfoon statieven</b>	14x met hengel 4x tafelstatief
<b>Monitoren</b>	4x Adamson Point 12 4x Yamaha CHR 10 2x EV SX300
<b>Multikabels</b>	1x 15m met stage blok 6 in 2x 15m met stage blok 5 in <b><u>De losse geluidsapparatuur is bedoelt voor 3 zalen. Indien er meerdere voorstellingen te gelijk in huis zijn dient dit verdeeld te worden!</u></b>

### Geluidsaansluitingen

<b>Toneel rechts</b>	4x Cat naar patchkast
<b>Achter toneel links</b>	4x Cat naar patchkast
<b>Regie</b>	4x Cat naar patchkast
<b>Linksvoor in de hoek van de zaal</b>	4x Cat naar patchkast 4x XLR naar patchkast

### **AV-APPARATUUR**

1x Panasonic PT-MZ880 3LCD Laser Projector (8000 Ansi-Lumen)  
1x projectiescherm netto zichtmaat 4400x2480 mm (opzicht)

## OVERIGE FACILITEITEN

### Hoogwerker

Hoogwerker	2x op accu
Alp-lift PHCI 940 EU3	Werkhoogte 8,5 m
Dingli JCPT0607	Werkhoogte 5 m

### Podiumdelen

Podiumdelen	18x (2m x 1m)
Poten	20,40,60 en 80 cm voor alle delen 100 cm poten voor 10 delen
Losse trappen (hout)	2x 60 cm hoog, 2x 80 cm hoog

### Krachtstroom

Type	Grootte	Gezekerd	Plaats
CEE-form 1x	32A	32A	Zijtoneel rechts
CEE-form 1x	32A	32A	Zijtoneel rechts
CEE-form 1x	16A	16A	Zijtoneel rechts
CEE-form 1x	16A	16A	Zijtoneel rechts
CEE-form 1x	32A	32A	Zijtoneel links

### Laden en lossen

Beschrijving	1x in pandige loading dock vrachtwagen/trailer 1x in pandige laad los voor auto/busjes
Leveler	Ja
Aantal vrachtwagens gelijktijdig	1

### Maten in pandige loading dock (in meters)

Diepte	17.65
Breedte	3.75
Hoogte	4.17

### Maten laad los auto/busjes

Diepte	15.40
Breedte	3.12
Hoogte	3.59



## **Kleedkamers**

**Aantal**

1x 10-persoons, 2x 5-persoons, 2x vip-  
kleedkamer met gedeelde wc en  
douche

**Afluistering**

Nee

**Afkijkscherm**

Nee

**Douches**

3

**Afstand**

+/- 50 meter van de zaal

